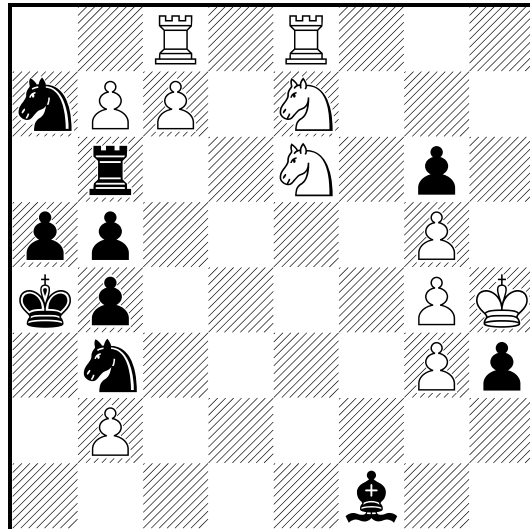


Marcin Banaszek
 Rochade Europa 2007

Diagramm



(11+10) Remis

1. ♖d5!

[1. ♖f8? ♙g2 2. ♖cd8 ♖xe6! 3. c8♘ (3. c8♙ ♖xe7 4. ♖h8 ♖e1-+; 3. b8♙ ♖xe7 4. ♖h8 ♖e1 5. ♖he8 ♖xe8 6. ♖xe8 ♘d4-+) 3...h2 4. ♖d1 ♙xb7 5. ♖f6 ♘xc8 6. ♖xe6 ♘xe7 7. ♖xe7 ♙f3 8. ♖de1 ♘d4 9. ♙h3 h1♙+ 10. ♖xh1 ♙xh1-+]
1... ♖xb7! [1... ♖c6 2. ♘c5+! (2. ♖f8? ♙g2 3. ♖cd8 h2 4. ♘b6+ ♖xb6 5. ♖d1 ♖xe6 6. c8♙ ♖e7 7. ♖h8 ♘xc8 8. bxc8♙ ♘d4!-+) 2... ♘xc5 3. ♖e1 ♘xb7 4. ♖ce8 ♙g2 5. ♖e3 ♖c3 6. ♘b6+ ♙b3 7. bxc3 bxc3 8. ♖3e2 ♘d6 9. ♖b1+ ♙a3 10. ♘d7 ♘e4 11. ♖a1+ ♙b4 12. ♘e5 ♘d2 13. ♘xg6 ♘f3+ 14. ♙h5 ♘d4 15. ♖ee1±]

2. ♖f8! [2. ♘b6+? (X1) ♖xb6-+] **2... ♙g2** (Y1)

3. ♖f1!! (Y2) ♙xf1 (1. Rückkehr)

4. ♖f8! [4. ♘b6+? (X2) ♖xb6-+] **4... ♙g2** (Y3)

5. ♖f1!! (Y4) ♙xf1 (2. Rückkehr)

6. ♘b6+! (X3) ♖xb6 (3. Rückkehr)

7. c8♘ (Phönix-Thema) ♖b7

8. ♘b6+ ♖xb6 (4. Rückkehr)

9. ♘c5+ ♘xc5 **10. b3+** ♘xb3 patt (5. Rückkehr).

Fünffache Rückkehr schwarzer Figuren (♖b6-b7-b6-b7-b6/♙f1-g2-f1-g2-f1/♘b3-c5-b3). Doppelte Darstellung des 7. WCCT-Thema (X1-X2-X3). Doppelte Darstellung des 8. WCCT-Thema (Y1-Y2 / Y3-Y4). Die Schlussaufstellung der schwarzen Figuren ist identisch mit der Ausgangsstellung.